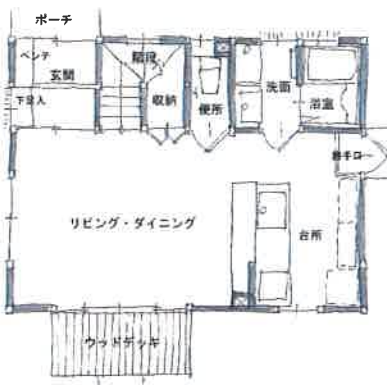
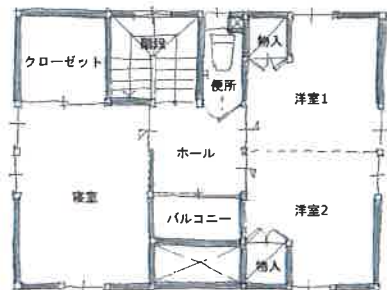


会員名	おかやま緑のネットワーク
コンセプト	おかやまの木の家-4

モデルプランの特徴・アピール内容	住宅モデルプラン(事例)の概要	
<p>—100年たっても美しい岡山の家— いつまでも岡山のふるさとなじむ、小さくても誇りを持つ美しい家を提案 日本の家の原点—深い軒のある切り妻の家は、日本の景観の原風景・深い軒は建物が痛まない、夏の光をさえぎり住みやすい家になる 焼き杉板の黒の外壁と白の外壁 岡山県産材を生かし、木の香りのする健康的な暮らし 災害時に屋根に避難しやすいバルコニーを設置 南海地震にそなえて耐震性を高くする 省エネルギー性の確保—平成28年省エネルギー基準対応</p>	構造・工法・耐震性能	在来木造・耐震等級2または3
	延べ床面積・階数	79.48㎡(24.04坪)二階建て
	標準工期	5ヶ月
	概算工事費	1500万円
	概算工事費に含まれない費用	地盤補強または杭工事、建物外給排水工事、浄化槽設置工事、水道引込工事、外構工事、エアコン・カーテン、可動家具、消費税、開発申請・確認申請等の手続費用、登記費用

外部の仕様		内部の仕様	
屋根	ガルバリウム鋼板タテハゼ葺(換気棟付)	床	桧または杉板(岡山県産材)
外壁	焼き杉板貼+ラスモルタル塗りシン吹付	壁	ハイクリーンボードの上クロス張一部杉板貼
建具	アルミサッシュ(複層ガラス)	天井	ハイクリーンボードの上クロス張一部杉板貼

【間取り図、外観図等】



建築家・建設会社・木材販売・木材生産者からなる「おかやま緑のネットワーク」がお手伝いします
設計提案: (有)宇川建築計画事務所 TEL 086-265-933 Eメール ugawa@mx3.tiki.ne.jp

会員基本情報(お問い合わせ先)			
事業者名・代表者名等	(有)ケイ・エフ設計一級建築士事務所・藤田佳篤	岡山県知事登録	第12664号
所在地	〒700-0985 岡山市北区厚生町2丁目13-8		
連絡窓口	担当者: 藤田佳篤、Eメール: katoku@mx9.tiki.ne.jp、電話: 086-231-2377		