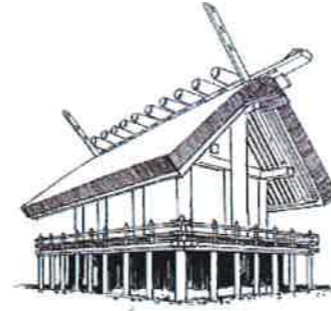


日本人にとって本当に美しい家 日本のお家の原点—伊勢神宮の神殿 切妻の屋根
100年たっても美しい家・・・ふるさとの景色にあう家
いつまでも岡山のふるさとになじむ家

どこか懐かしく親しみやすい
家のシルエットが美しい
三角屋根は美しい

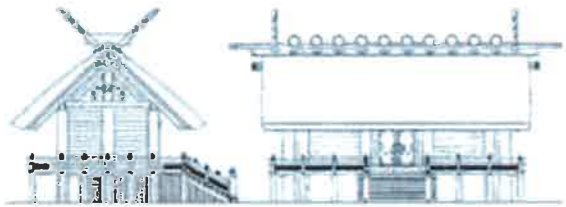


日本の美



ゆえに、小さくても誇りを持てる美しい家を提案

桂離宮の月を見る縁—日本の住宅は「内と外」が身近である



深い軒—日本の家の原型
風景をつくる
建物が痛まない
住みやすい—夏の光をさえぎる



ブルーノ・タウトが賞賛

最大の単純の中に 最大の美がある

日々の暮らしで自然を感じる
魔法の空間



小屋裏を生かした家



障子を生かす—柔らかな光

小屋裏に収納
小屋裏から避難

岡山の風景に溶け込む—焼杉板の家 白と黒

岡山の木を生かした家・・・健康的であり体に優しい
木の香りでいやされる



水害対策住宅としてこうした住宅を実現すべき

| | |
|-------|--------------|
| 会 員 名 | おかやま緑のネットワーク |
| コンセプト | おかやまの木の家ー1 |

| モデルプランの特徴・アピール内容 | 住宅モデルプラン(事例)の概要 | |
|---|-----------------|---|
| ー100年たっても美しい岡山の家ー いつまでも岡山のふるさとになじむ、小さくても誇りを持つ美しい家を提案 日本の家の原点ー深い軒のある切り妻の家は、日本の景観の原風景・深い軒は建物が痛まない、夏の光をさえぎり住みやすい家になる 焼き杉板の黒の外壁と白の外壁 岡山県産材を生かし、木の香りのする健康的な暮らし 小屋裏のある家ー災害時に屋根に避難しやすいバルコニーを設置、小屋裏に収納 南海地震にそなえて耐震性を高くする 省エネルギー性の確保ー平成28年省エネルギー基準対応 | 構造・工法・耐震性能 | 在来木造・耐震等級2または3 |
| | 延べ床面積・階数 | 39.74㎡(12.02坪)平屋建て |
| | 標準工期 | 5ヶ月 |
| | 概算工事費 | 900万円 |
| | 概算工事費に含まれない費用 | 地盤補強または杭工事、建物外給排水工事、浄化槽設置工事、水道引込工事、外構工事、エアコン・カーテン、可動家具、消費税、開発申請・確認申請等の手続費用、登記費用 |

| 外部の仕様 | | 内部の仕様 | |
|-------|---------------------|-------|----------------------|
| 屋根 | ガルバリウム鋼板タテハゼ葺(換気棟付) | 床 | 桧または杉板(岡山県産材) |
| 外壁 | 焼き杉板貼+ラスモルタル塗りシン吹付 | 壁 | ハイクリーンボードの上クロス張一部杉板貼 |
| 建具 | アルミサッシュ(複層ガラス) | 天井 | ハイクリーンボードの上クロス張一部杉板貼 |

【間取り図、外観図等】







建築家・建設会社・木材販売・木材生産者からなる「おかやま緑のネットワーク」がお手伝いします
 設計提案: (株)宇川建築計画事務所 TEL 086-265-933 Eメール ugawa@mx3.tiki.ne.jp

| 会 員 基 本 情 報 (お問い合わせ先) | | | |
|-----------------------|--|---------|---------|
| 事業者名・代表者名等 | (株)ケイ・エフ設計一級建築士事務所・藤田佳篤 | 岡山県知事登録 | 第12664号 |
| 所在地 | 〒700-0985 岡山市北区厚生町2丁目13-8 | | |
| 連絡窓口 | 担当者: 藤田佳篤、Eメール: katoku@mx9.tiki.ne.jp、電話: 086-231-2377 | | |

| | |
|-------|--------------|
| 会 員 名 | おかやま緑のネットワーク |
| コンセプト | おかやまの木の家-2 |

| モデルプランの特徴・アピール内容 | 住宅モデルプラン(事例)の概要 | |
|---|-----------------|---|
| —100年たっても美しい岡山の家— いつまでも岡山のふるさとになじむ、小さくても誇りを持つ美しい家を提案 日本の家の原点—深い軒のある切り妻の家は、日本の景観の原風景・深い軒は建物が痛まない、夏の光をさえぎり住みやすい家になる 焼き杉板の黒の外壁と白の外壁 岡山県産材を生かし、木の香りのする健康的な暮らし 小屋裏のある家—災害時に屋根に避難しやすいバルコニーを設置、小屋裏に収納 南海地震にそなえて耐震性を高くする 省エネルギー性の確保—平成28年省エネルギー基準対応 | 構造・工法・耐震性能 | 在来木造・耐震等級2または3 |
| | 延べ床面積・階数 | 52.99㎡(16.03坪)平屋建て |
| | 標準工期 | 5ヶ月 |
| | 概算工事費 | 1100万円 |
| | 概算工事費に含まれない費用 | 地盤補強または杭工事、建物外給排水工事、浄化槽設置工事、水道引込工事、外構工事、エアコン・カーテン、可動家具、消費税、開発申請・確認申請等の手続費用、登記費用 |

| 外部の仕様 | | 内部の仕様 | |
|-------|---------------------|-------|----------------------|
| 屋根 | ガルガリウム鋼板タテハゼ葺(換気棟付) | 床 | 桧または杉板(岡山県産材) |
| 外壁 | 焼き杉板貼+ラスモルタル塗りシン吹付 | 壁 | ハイクリーンボードの上クロス張一部杉板貼 |
| 建具 | アルミサッシュ(複層ガラス) | 天井 | ハイクリーンボードの上クロス張一部杉板貼 |

【間取り図、外観図等】





建築家・建設会社・木材販売・木材生産者からなる「おかやま緑のネットワーク」がお手伝いします
 設計提案: (株)宇川建築計画事務所 TEL 086-265-933 Eメール ugawa@mx3.tiki.ne.jp

| 会 員 基 本 情 報 (お問い合わせ先) | | | |
|-----------------------|--|---------|---------|
| 事業者名・代表者名等 | (株)ケイ・エフ設計一級建築士事務所・藤田佳篤 | 岡山県知事登録 | 第12664号 |
| 所在地 | 〒700-0985 岡山市北区厚生町2丁目13-8 | | |
| 連絡窓口 | 担当者: 藤田佳篤、Eメール: katoku@mx9.tiki.ne.jp、電話: 086-231-2377 | | |

| | |
|-------|--------------|
| 会員名 | おかやま緑のネットワーク |
| コンセプト | おかやまの木の家ー3 |

| モデルプランの特徴・アピール内容 | 住宅モデルプラン(事例)の概要 | |
|---|-----------------|---|
| <p>ー100年たっても美しい岡山の家ー</p> <p>いつまでも岡山のふるさとになじむ、小さくても誇りを持つ美しい家を提案</p> <p>日本の家の原点ー深い軒のある切り妻の家は、日本の景観の原風景ー深い軒は建物が痛まない、夏の光をさえぎり住みやすい家になる</p> <p>焼き杉板の黒の外壁と白の外壁</p> <p>岡山県産材を生かし、木の香りのする健康的な暮らし</p> <p>小屋裏のある家ー災害時に屋根に避難しやすいバルコニーを設置、小屋裏に収納</p> <p>南海地震にそなえて耐震性を高くする</p> <p>省エネルギー性の確保ー平成28年省エネルギー基準対応</p> | 構造・工法・耐震性能 | 在来木造・耐震等級2または3 |
| | 延べ床面積・階数 | 52.99㎡(16.03坪)平屋建て |
| | 標準工期 | 5ヶ月 |
| | 概算工事費 | 1100万円 |
| | 概算工事費に含まれない費用 | 地盤補強または杭工事、建物外給排水工事、浄化槽設置工事、水道引込工事、外構工事、エアコン・カーテン、可動家具、消費税、開発申請・確認申請等の手続費用、登記費用 |

| 外部の仕様 | | 内部の仕様 | |
|-------|---------------------|-------|----------------------|
| 屋根 | ガルバリウム鋼板タテハゼ葺(換気棟付) | 床 | 桧または杉板(岡山県産材) |
| 外壁 | 焼き杉板貼+ラスモルタル塗りシン吹付 | 壁 | ハイクリーンボードの上クロス張一部杉板貼 |
| 建具 | アルミサッシュ(複層ガラス) | 天井 | ハイクリーンボードの上クロス張一部杉板貼 |

【間取り図、外観図等】

建築家・建設会社・木材販売・木材生産者からなる「おかやま緑のネットワーク」がお手伝いします
 設計提案: (有)宇川建築計画事務所 TEL 086-265-933 Eメール ugawa@mx3.tiki.ne.jp

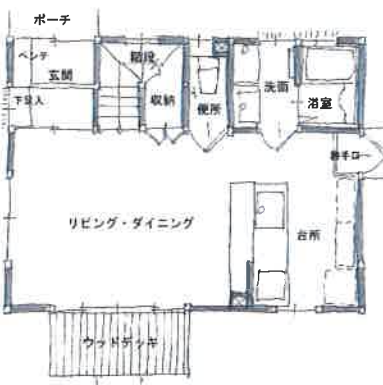
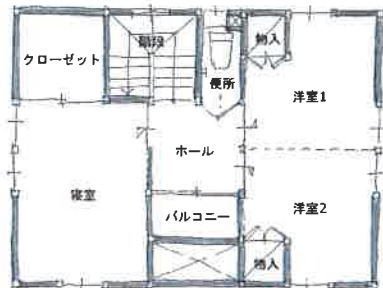
| 会員基本情報 (お問い合わせ先) | | | |
|------------------|--|---------|---------|
| 事業者名・代表者名等 | (有)ケイ・エフ設計一級建築士事務所・藤田佳篤 | 岡山県知事登録 | 第12664号 |
| 所在地 | 〒700-0985 岡山市北区厚生町2丁目13-8 | | |
| 連絡窓口 | 担当者: 藤田佳篤、Eメール: katoku@mx9.tiki.ne.jp、電話: 086-231-2377 | | |

| | |
|-------|--------------|
| 会員名 | おかやま緑のネットワーク |
| コンセプト | おかやまの木の家-4 |

| モデルプランの特徴・アピール内容 | 住宅モデルプラン(事例)の概要 | |
|---|-----------------|---|
| <p>—100年たっても美しい岡山の家— いつまでも岡山のふるさとなじむ、小さくても誇りを持つ美しい家を提案 日本の家の原点—深い軒のある切り妻の家は、日本の景観の原風景・深い軒は建物が痛まない、夏の光をさえぎり住みやすい家になる 焼き杉板の黒の外壁と白の外壁 岡山県産材を生かし、木の香りのする健康的な暮らし 災害時に屋根に避難しやすいバルコニーを設置 南海地震にそなえて耐震性を高くする 省エネルギー性の確保—平成28年省エネルギー基準対応</p> | 構造・工法・耐震性能 | 在来木造・耐震等級2または3 |
| | 延べ床面積・階数 | 79.48㎡(24.04坪)二階建て |
| | 標準工期 | 5ヶ月 |
| | 概算工事費 | 1500万円 |
| | 概算工事費に含まれない費用 | 地盤補強または杭工事、建物外給排水工事、浄化槽設置工事、水道引込工事、外構工事、エアコン・カーテン、可動家具、消費税、開発申請・確認申請等の手続費用、登記費用 |

| 外部の仕様 | | 内部の仕様 | |
|-------|---------------------|-------|----------------------|
| 屋根 | ガルバリウム鋼板タテハゼ葺(換気棟付) | 床 | 桧または杉板(岡山県産材) |
| 外壁 | 焼き杉板貼+ラスモルタル塗りシン吹付 | 壁 | ハイクリーンボードの上クロス張一部杉板貼 |
| 建具 | アルミサッシュ(複層ガラス) | 天井 | ハイクリーンボードの上クロス張一部杉板貼 |

【間取り図、外観図等】



建築家・建設会社・木材販売・木材生産者からなる「おかやま緑のネットワーク」がお手伝いします
 設計提案: (有)宇川建築計画事務所 TEL 086-265-933 Eメール ugawa@mx3.tiki.ne.jp

| 会員基本情報(お問い合わせ先) | | | |
|-----------------|--|---------|---------|
| 事業者名・代表者名等 | (有)ケイ・エフ設計一級建築士事務所・藤田佳篤 | 岡山県知事登録 | 第12664号 |
| 所在地 | 〒700-0985 岡山市北区厚生町2丁目13-8 | | |
| 連絡窓口 | 担当者: 藤田佳篤、Eメール: katoku@mx9.tiki.ne.jp、電話: 086-231-2377 | | |

| | |
|-------|--------------------|
| 会員名 | 宇川建築計画事務所 代表 宇川 民夫 |
| コンセプト | 片流れの家-1 |

| モデルプランの特徴・アピール内容 | 住宅モデルプラン(事例)の概要 | |
|--|-----------------|--|
| 一未来に向かう岡山の家一 岡山の風景になじみ、小さくても岡山の木を生かした温かい家を提案一温もりのある家 シンプルな外観で、将来 増築しやすい、未来の暮らしに対応しやすい住宅とする。 岡山県産材を生かし、木の香りのする健康的な暮らしを実現 小屋裏を生かした家一災害時に屋根に避難しやすいバルコニーを設置、小屋裏ロフト収納 南海トラフ地震にそなえて耐震性を高くする の確保一平成28年省エネルギー基準対応高齢者にやさしい家一バリアフリー対応 | 構造・工法・耐震性能 | 在来木造・耐震等級3 |
| | 延べ床面積・階数 | 44.72㎡(13.53坪)平屋建て |
| | 標準工期 | 5ヶ月 |
| | 概算工事費 | 1100万円 |
| | 概算工事費に含まれない費用 | 地盤補強または杭工事、建物外給排水工事、浄化槽設置工事、水道引込工事、外構工事、エアコン・カーテン、可動家具、消費税、確認申請等の手続費用、登記費用 |

| 外部の仕様 | | 内部の仕様 | |
|-------|---------------------|-------|----------------------|
| 屋根 | ガルバリウム鋼板タテハゼ葺(換気棟付) | 床 | 桧または杉板(岡山県産材) |
| 外壁 | ラスモルタル塗りシン吹付 一部杉板貼 | 壁 | ハイクリーンボードの上クロス張一部杉板貼 |
| 建具 | アルミサッシュ(複層ガラス) | 天井 | ハイクリーンボードの上クロス張一部杉板貼 |

【間取り図、外観図等】



建築家・建設会社・木材販売・木材生産者からなる「おかやま緑のネットワーク」も支援します

| 会員基本情報(お問い合わせ先) | | | |
|-----------------|--|---------|---------|
| 事業者名・代表者名等 | (有)宇川建築改革事務所・宇川民夫 | 岡山県知事登録 | 第13341号 |
| 所在地 | 〒700-0942 岡山市南区豊成3丁目17-24 | | |
| 連絡窓口 | 担当者:宇川民夫、Eメール:ugawa@mx3.tiki.ne.jp、電話:086-265-9333 | | |

| | |
|-------|--------------------|
| 会員名 | 宇川建築計画事務所 代表 宇川 民夫 |
| コンセプト | 片流れの家-2 |

| モデルプランの特徴・アピール内容 | 住宅モデルプラン(事例)の概要 | |
|---|-----------------|--|
| 一未来に向かう岡山の家一 岡山の風景になじみ、小さくても岡山の木を生かした温かい家を提案一温もりのある家 シンプルな外観で、将来 増築しやすい、未来の暮らしに対応しやすい住宅とする。 岡山県産材を生かし、木の香りのする健康的な暮らしを実現 小屋裏を生かした家一災害時に屋根に避難しやすいバルコニーを設置、小屋裏ロフト収納 南海トラフ地震にそなえて耐震性を高くする 省エネルギー性の確保一平成28年省エネルギー基準対応高齢者にやさしい家一バリアフリー対応 | 構造・工法・耐震性能 | 在来木造・耐震等級3 |
| | 延べ床面積・階数 | 49.69㎡(15.03坪)平屋建て |
| | 標準工期 | 5ヶ月 |
| | 概算工事費 | 1200万円 |
| | 概算工事費に含まれない費用 | 地盤補強または杭工事、建物外給排水工事、浄化槽設置工事、水道引込工事、外構工事、エアコン・カーテン、可動家具、消費税、確認申請等の手続費用、登記費用 |

| 外部の仕様 | | 内部の仕様 | |
|-------|---------------------|-------|----------------------|
| 屋根 | ガルバリウム鋼板タテハゼ葺(換気棟付) | 床 | 桧または杉板(岡山県産材) |
| 外壁 | ラスモルタル塗りシン吹付 一部杉板貼 | 壁 | ハイクリーンボードの上クロス張一部杉板貼 |
| 建具 | アルミサッシュ(複層ガラス) | 天井 | ハイクリーンボードの上クロス張一部杉板貼 |

【間取り図、外観図等】

建築家・建設会社・木材販売・木材生産者からなる「おかやま緑のネットワーク」も支援します

| 会員基本情報 (お問い合わせ先) | | | |
|------------------|---|---------|---------|
| 事業者名・代表者名等 | (有)宇川建築改革事務所・宇川民夫 | 岡山県知事登録 | 第13341号 |
| 所在地 | 〒700-0942 岡山市南区豊成3丁目17-24 | | |
| 連絡窓口 | 担当者: 宇川民夫、Eメール: ugawa@mx3.tiki.ne.jp、電話: 086-265-9333 | | |

