

# SIMPLE X ECO

# 建築家と創る家 ARCHITECT DESIGN HOUSE

モダンな和風の家 — MODERN HOUSE



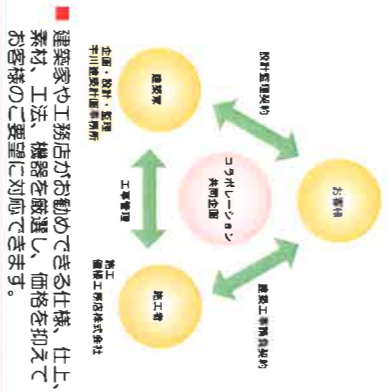
## 建築家と創る家 — 住宅の考え方

■ 建築家と創る家 — 住宅の考え方  
 私の事務所は、計画による建築型の新しい住宅プロジェクト！  
 このプロジェクトの住宅はモダンな和風(MODERN HOUSE)とモダンな和風の家(JAPANESE MODERN HOUSE)の2モデルの住宅があります。  
 各モデルとも間取りは、A～Eまで延床面積の異なる5タイプを用意しています。  
 在来木造構造の住宅で、お客様の要望や敷地の条件に即応して計画変更もできます。  
 価格は1,400万円台～1,600万円台まで実現できるモダンな住まいを提案します。

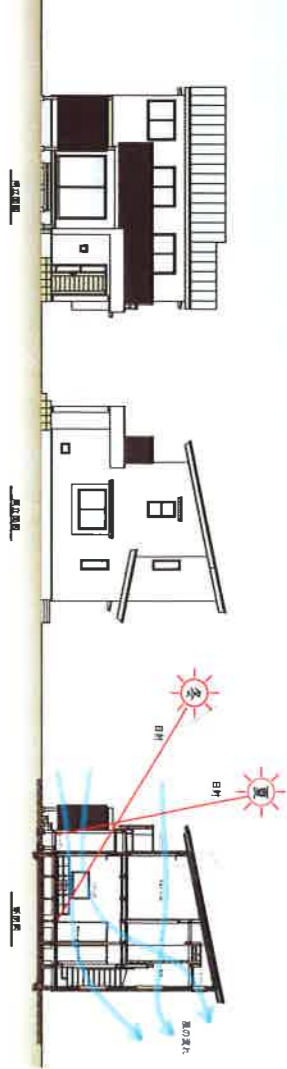
モダンな和風の家 — JAPANESE MODERN HOUSE



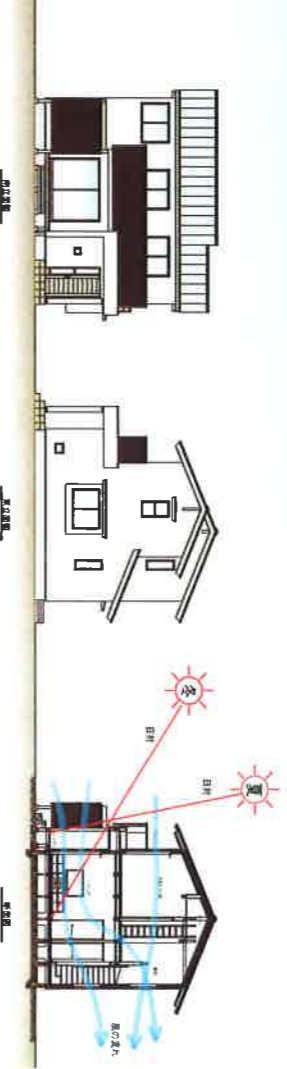
■ 建築家と施工実績のある信頼がおける身近な地域の工務店と一体となってご相談、計画、設計、施工監理を行います。



モダンな和風の家 — MODERN HOUSE



モダンな和風の家 — JAPANESE MODERN HOUSE



### 【エコ・自然】

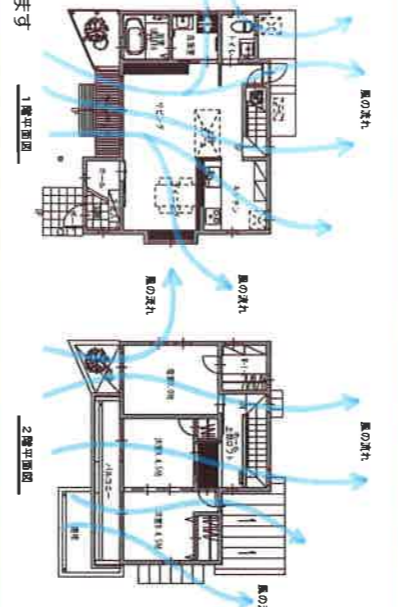
・省エネ等級4の消費エネルギーの少ない住宅  
 ・できる限りエココンに頼らない暮らしを実現  
 ・結露が無く快適な暮らし  
 ・熱損失係数(U値)を目標として高い断熱性能を確認します。  
 ・エネルギー計算により省エネ性能を確保します。  
 ・上下の風通しを良くした快適な住まい  
 ・吹抜けがある2階空気は上に良く抜けます。  
 ・風は南から北へ抜けます。引戸や室内に通風窓がある2階の北面に高窓を設けると効果が高くなります。北の窓は小さめに、東の窓は縦長で片開き窓にする2階の室内に呼び込みます。  
 ・縁を生かせる工夫  
 ・西や南面に縁を連続(グリーンカーテン)すると遮熱効果が高くなります。  
 ・南や西の窓には、「よしす」を掛けられる工夫  
 ・軒や庇を設け夏の日射を遮断  
 ・夏の日射を遮る。遮熱性下地シートを採用  
 ・長期優良住宅仕様一耐力壁の柱は120角  
 ・省エネ等級4、耐震等級3、耐風等級2、外壁塗装工事

### 【輸入エネルギー性能を高める仕様】

・屋根は南に下がる勾配、片流れや切妻の採用  
 ・太陽光パネルの設置ができます。  
 ・高い省エネ住宅 — 等級4の実現  
 ・樹形サッシとLow-Eガラス  
 ・南は高断熱タイプ — 遮熱してしまおうと冬の日照を遮断してしまおう。夏は「よしす」を掛ける。  
 ・東西は遮熱高断熱タイプ — 強い夏の光を遮断。  
 ・北は高断熱タイプ — 寒い冬の室内の熱を逃かさず、通風を主かす一窓のサイズと取付け場所。  
 ・床下・外壁は高性能グラスウールを充填  
 ・電化住宅 — エコキュートまたはガス給湯・太陽光温水器  
 ・設備機器の選択ができます。  
 ・浴室の壁に太陽光温水器を採用可能。  
 ・床暖房設置可能(オプション)  
 (設備)  
 ・24時間型換気扇  
 ・LED照明器具の採用  
 ・設備機器・キッチン・洗面・素材一撤選されたおすすめのメーカー商品を採用  
 こんな住まいを、手前をおたえて住宅の薄感な建築家と工務店が、あなただけの住まいを実現します！

### 【プランニング・コンセプト】

・耐震等級3、耐風等級2の耐久性の高い住宅  
 ・狭さを感じさせない間取りの工夫で心地良い空間の家  
 ・ローコストでデザインにこだわりのある家  
 ・ちよつとせいたくでモダンな暮らし  
 ・風を呼び込む間取りと窓の配置  
 ・自然な素材を選び、健康に暮らせる家  
 ・スカルトン・インテリア住宅  
 ・耐力壁は外壁側に設け、室内の柱は少なくし将来間取りの変更が容易に可能  
 ・木を生かした耐久性がある家、末永く住める家  
 ・木造構造計算により耐震性、耐風性を確保  
 ※ 仕様・仕上材・設備機器は最新品に変更されます



### 標準仕様

<p><b>PEROR</b></p> <p>シンプルなデザインの節約建築</p> <p>玄関・ホーチの扉はイタリテ製 建具はタイル製。</p>	<p><b>Okada</b></p> <p>スカルトンで下地部分特性能と 耐震性能を確保した50mm厚 壁紙の採用。</p> <p>ハイソックのタイル 壁紙の採用。</p>	<p><b>Acquaforte</b></p> <p>床、天井(1階)に高性能グラスウールを充填し、気密・遮熱仕様。 省エネ等級4に即応。</p>	<p><b>Acquaforte</b></p> <p>省エネ等級4に即応。 省エネ等級4に即応。</p>
<p><b>Life</b></p> <p>照明器具は高効率LED照明器具を多く採用。</p>	<p><b>24時間換気扇</b></p> <p>24時間換気扇採用</p>	<p><b>Acquaforte</b></p> <p>省エネ等級4に即応。 省エネ等級4に即応。</p>	<p><b>Acquaforte</b></p> <p>省エネ等級4に即応。 省エネ等級4に即応。</p>
<p><b>Life</b></p> <p>洗面・キッチンには高性能樹脂化粧タイルを採用。タイルはタイル工場の直営工場から仕入れ、品質を確保。</p>	<p><b>Acquaforte</b></p> <p>省エネ等級4に即応。 省エネ等級4に即応。</p>	<p><b>Acquaforte</b></p> <p>省エネ等級4に即応。 省エネ等級4に即応。</p>	<p><b>Acquaforte</b></p> <p>省エネ等級4に即応。 省エネ等級4に即応。</p>

### オプション仕様

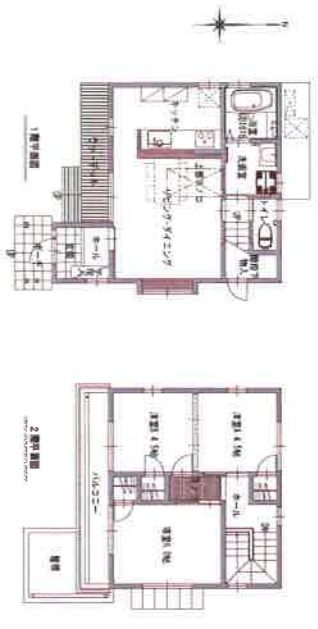
<p><b>Acquaforte</b></p> <p>省エネ等級4に即応。 省エネ等級4に即応。</p>	<p><b>Acquaforte</b></p> <p>省エネ等級4に即応。 省エネ等級4に即応。</p>
<p><b>Acquaforte</b></p> <p>省エネ等級4に即応。 省エネ等級4に即応。</p>	<p><b>Acquaforte</b></p> <p>省エネ等級4に即応。 省エネ等級4に即応。</p>
<p><b>Acquaforte</b></p> <p>省エネ等級4に即応。 省エネ等級4に即応。</p>	<p><b>Acquaforte</b></p> <p>省エネ等級4に即応。 省エネ等級4に即応。</p>

Tamio Ugawa Architect & Associates

(有) 宇川建築計画事務所  
 〒700-0942 岡山県岡山市南区豊成3-17-24  
 Tel.086-265-9333 Fax.086-265-9334  
 Email. ugawa@mx3.tiki.net.jp  
 URL http://www3.tiki.net.jp/~ugawa/

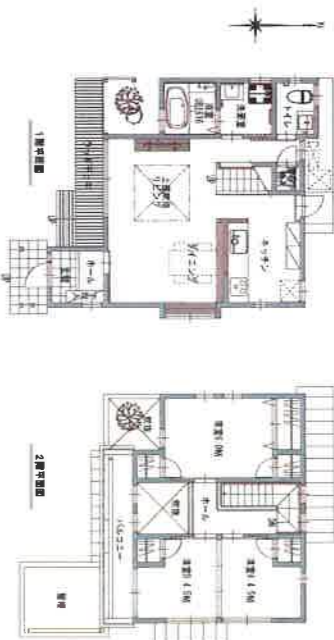
### TYPE A

建築概要	1階床面積	38.09㎡ (11.52坪)
	2階床面積	33.12㎡ (10.01坪)
	延床面積	71.21㎡ (21.53坪)
	建築面積	39.75㎡ (12.02坪)
	ロフト	6.62㎡ (2.00坪)
建築費合計	¥14,000,000 (税抜)	



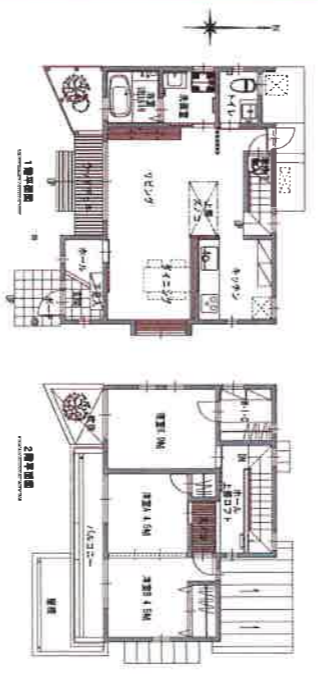
### TYPE B

建築概要	1階床面積	47.20㎡ (14.27坪)
	2階床面積	34.78㎡ (10.52坪)
	延床面積	81.98㎡ (24.79坪)
	建築面積	48.86㎡ (14.78坪)
	ロフト	7.45㎡ (2.25坪)
建築費合計	¥15,500,000 (税抜)	



### TYPE C

建築概要	1階床面積	47.61㎡ (14.40坪)
	2階床面積	38.09㎡ (11.52坪)
	延床面積	85.70㎡ (25.92坪)
	建築面積	54.01㎡ (16.33坪)
	ロフト	9.10㎡ (2.75坪)
建築費合計	¥16,000,000 (税抜)	

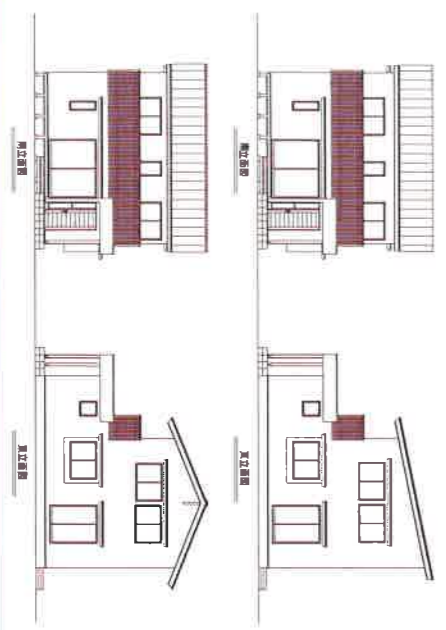
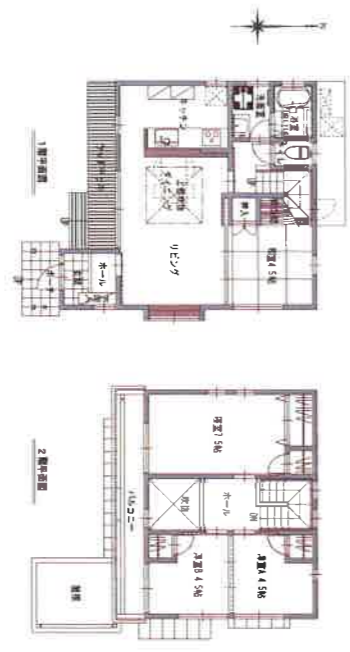


モダンな白の家 — MODERN HOUSE

モダンな新和風の家 — JAPANESE MODERN HOUSE

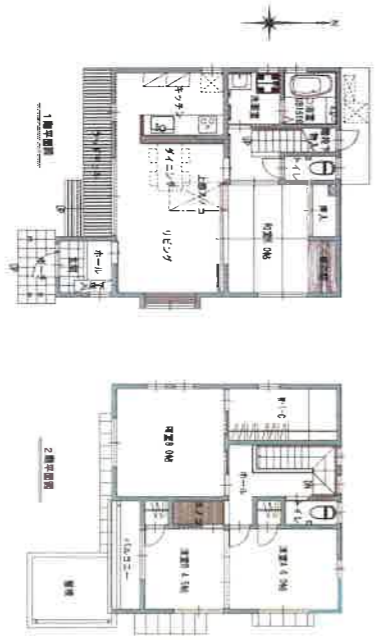
### TYPE D

建築概要	1階床面積	49.69㎡ (15.03坪)
	2階床面積	36.44㎡ (11.02坪)
	延床面積	86.13㎡ (26.05坪)
	建築面積	51.34㎡ (15.53坪)
	ロフト	8.28㎡ (2.50坪)
建築費合計	¥16,000,000 (税抜)	



### TYPE E

建築概要	1階床面積	56.31㎡ (17.03坪)
	2階床面積	48.03㎡ (14.52坪)
	延床面積	104.34㎡ (31.55坪)
	建築面積	57.97㎡ (17.53坪)
	ロフト	8.28㎡ (2.50坪)
建築費合計	¥18,500,000 (税込)	



**建築工事費以外にかかる費用**

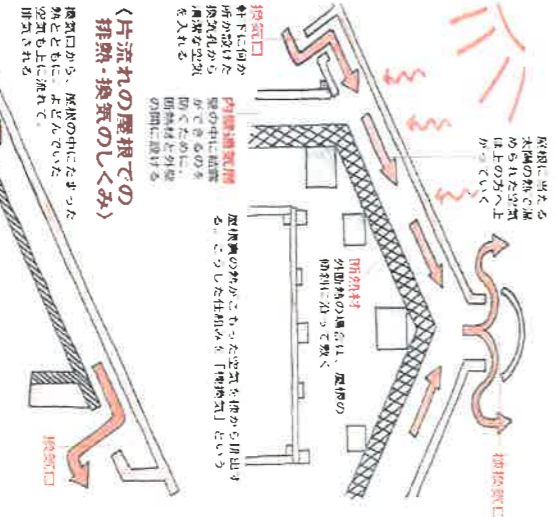
設計関係  
 標準設計監理代 (税抜) ¥1,000,000  
 標準設計手続代 別途  
 審査機関証紙代 ¥100,000  
 地盤調査費用 (SS方式) ¥40,000

銀行住宅ローン等手続き関係  
 銀行融資手数料  
 融資印紙代  
 抵当権設定登記代  
 生命保険料  
 火災保険料  
 その他

その他別途工事  
 テレビアンテナ工事 家具購入費用 カーテン・ブラインド取付工事  
 エアコン取付工事 引越し費用

※この予算書はフラット35の一般的標準モデルであり、確定しているものではありません。

#### 〈屋根断熱と排熱・換気のしくみ〉



#### 外壁通気と小屋裏通気工法の採用

