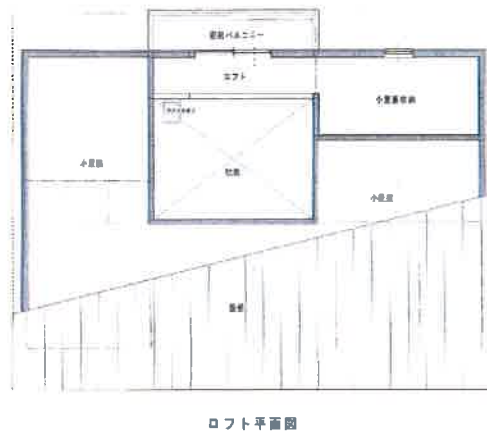


会員名	宇川建築計画事務所 代表 宇川 民夫
コンセプト	片流れの家-3

モデルプランの特徴・アピール内容	住宅モデルプラン(事例)の概要	
ー未来に向かう岡山の家ー 岡山の風景になじみ、小さくても岡山の木を生かした温かい家を提案ー温もりのある家 シンプルな外観で、将来 増築しやすい、未来の暮らしに対応しやすい住宅とする。 岡山県産材を生かし、木の香りのする健康的な暮らしを実現 小屋裏を生かした家ー災害時に屋根に避難しやすいバルコニーを設置、小屋裏ロフトー収納 南海トラフ地震にそなえて耐震性を高くする 省エネルギー性の確保ー平成28年省エネルギー基準 対応高齢者にやさしい家ーバリアフリー対応	構造・工法・耐震性能	在来木造・耐震等級3
	延べ床面積・階数	63.76㎡(19.29坪)平屋建て
	標準工期	5ヶ月
	概算工事費	1400万円
	概算工事費に含まれない費用	地盤補強または杭工事、建物外給排水工事、浄化槽設置工事、水道引込工事、外構工事、エアコン・カーテン、可動家具、消費税、確認申請等の手続費用、登記費用

外部の仕様		内部の仕様	
屋根	ガルバリウム鋼板タテハゼ葺(換気棟付)	床	桧または杉板(岡山県産材)
外壁	ラスモルタル塗りシン吹付 一部杉板貼	壁	ハイクリーンボードの上クロス張一部杉板貼
建具	アルミサッシュ(複層ガラス)	天井	ハイクリーンボードの上クロス張一部杉板貼

【間取り図、外観図等】



建築家・建設会社・木材販売・木材生産者からなる「おかやま緑のネットワーク」も支援します

会員基本情報 (お問い合わせ先)			
事業者名・代表者名等	(有)宇川建築改革事務所・宇川民夫	岡山県知事登録	第13341号
所在地	〒700-0942 岡山市南区豊成3丁目17-24		
連絡窓口	担当者: 宇川民夫、Eメール: ugawa@mx3.tiki.ne.jp、電話: 086-265-9333		