



みまさか桧の構造材による  
次世代型**岡山の家**



地域材の「みまさか桧」を無駄なく有効に活用し、地域のネットワークで建てる住宅は、次世代に住み継がれることで、まちの景観や環境に貢献できます。



—柱、梁そして内外装の仕上げにも岡山の木や素材を活かした住宅—

平成22年度住宅分野への地域材供給シェア拡大総合対策事業  
地域材を生かした地域型住宅づくり

木構造振興株式会社  
おかやま木の家推進研究会  
(おかやま緑のネットワーク)



# みまさか桧の構造材による 次世代型岡山の家とは

森を守り・水を守る

環境保全に貢献  
エネルギー消費削減に貢献

みまさか桧の  
構造材と県産材  
を使う

家族の健康を支える

構造計算による根拠のある安全性の確保



顔の見える家づくり

スケルトン・インフィル方式の  
採用による間取りの可変性

高強度  
接合金物の  
使用

地域の気候  
風土に合い地域の  
人とモノでつくる

地域の良材を活用

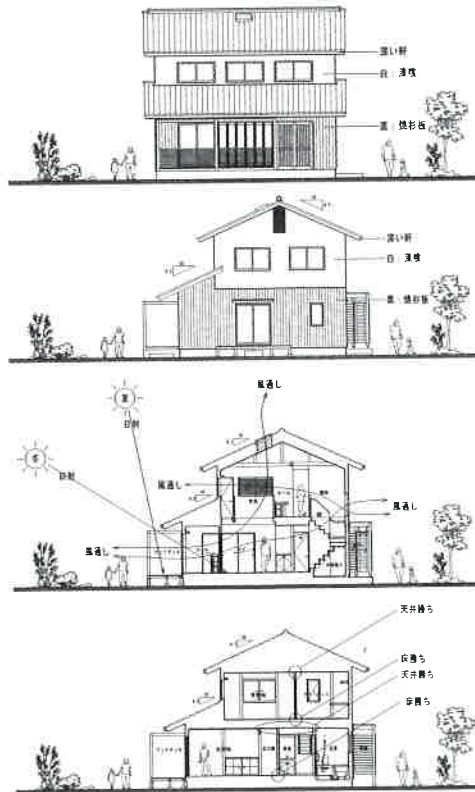
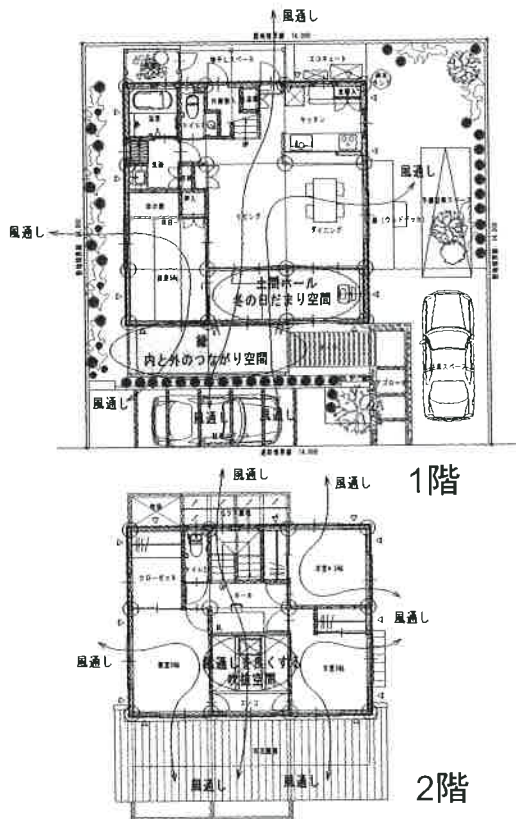
- スケルトン — 外部側は長持ちする  
しっかりした構造
- インフィル — 内部や設備は将来の  
生活スタイルにあわせて  
リフォーム可能

架構の合理化

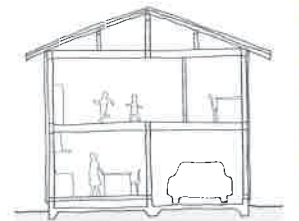
安心できるメンテナンス (次世代にも伝えられる技術)

## 土間ホールが南にあるモデル住宅

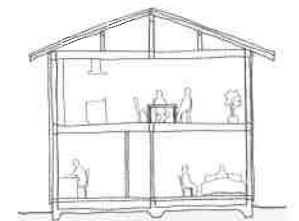
延床面積111.78m<sup>2</sup> (33.8坪)



生活スタイルの  
変化に対応できる  
暮らしができる



今の暮らし



将来の暮らし



モデル住宅 外観イメージ



内観イメージ





# みまさか桧の構造材による 次世代型岡山の家 3つの特性

3つの特性により次世代型岡山の家が実現できます。

1

## みまさか桧の構造材と県産材を使う

誇りの持てる「みまさか桧の構造材」と「岡山県産材」を使い、健康的で環境に貢献できる家づくりとする



柱は12cm×12cm、梁桁は12cm×12cm・12cm×18cmを組み合わせたオール桧構造材の住宅をつくります。

2

## 高強度接合金物の使用

新しい接合金物の採用により、スケルトン・インフィル方式の住宅を実現し、ライフスタイルに対応できる家づくりとする



耐力壁は建物の外壁側にまとめ、内部の柱は少なくしリフォームしやすい住宅をつくります。

3

## 地域の気候風土に合い地域の人とモノでつくる

地域の気候風土に合い、地域の人による次世代にも継承できる家づくりとする



岡山になじみのある素材により、街並や健康上に配慮した住宅をつくります。

## 身近にある おかやまの材料



杉や桧の建具



リサイクル耐火レンガ



木焼杉板



岡山の木づくりキッチン



杉 桧 松

岡山の木



岡山の和紙



柿渋・弁柄



岡山珪藻土



岡山しっくい





みまさか桧の構造材による

# 次世代型岡山の家 の進め方とメリット

## 推進体制



## おかやま緑のネットワークでは

- ・説明会、見学会、展示会の開催
- ・研究会や相談窓口の開催
- ・ホームページや雑誌・新聞にて情報提供、パンフレット配布
- ・消費者の方には設計者、工務店、製材所、材木店をご紹介します
- ・設計者、工務店、製材所、材木店には家づくりをサポートします

**会員募集中**

## 次世代型岡山の家メリット

### 消費者にとって

- ① 本物の素材と技術でつくった住宅が適正な価格で実現できます
- ② 安心して長く住める性能が備わっています
- ③ 生活スタイルの変化に対応できる暮らしができます
- ④ 快適で健康的な住宅を造ることができます
- ⑤ 地域の環境保全に貢献できます
- ⑥ 優れた設計・施工で品質の良い木造住宅が得られます
- ⑦ 地域の素材や地域の人と一緒に作るからこそできる顔の見える家づくりです

### 林業、製材、流通、材木店、工務店、設計者にとって

- ① 林業、製材、工務店、設計者との連携が持てます
- ② 岡山県域に多い人工林の桧材を活用できます
- ③ 高品質の木造住宅がどなたでも手がけられます
- ④ 岡山県の製材所の高い品質技術が生かれます
- ⑤ 桧、杉、松などの造作材にも県産材の需要が増します
- ⑥ 桧構造材の規格化により「みまさか桧」の需要拡大が図れます

岡山には、「良い木をつくりたい」「良い住宅をつくりたい」など、志の高い人材と優れた技術を備えたネットワークがあります。長く住み継いでゆくには地域の人の存在が欠かせません。

地域の素材や地域の人と家づくりをすることは、流通や維持コストを抑えることにつながり、より適正な価格で品質の高い家を実現できます。また、次世代に渡り住み継げる家は価格以上の価値につながります。本物の素材と技術が、地域の人とネットワークによって支えられて、「みまさか桧の構造材による次世代型岡山の家」が実現できます。

## おかやま木の家推進研究会 (おかやま緑のネットワーク)

事務局 NPO法人 まちづくり推進機構岡山  
〒700-0813 岡山市北区石関町2-1  
TEL 086-803-3361 FAX 086-803-3362  
HP <http://www.okayama-green.net/>